



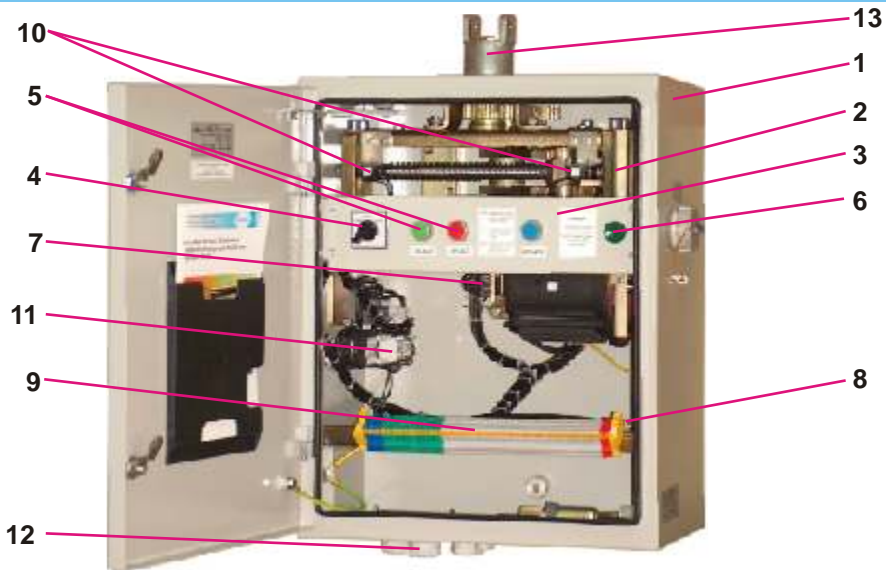
NSO80

DTR 05.07.02.RU

3.

)	:	233	313	(-40	+40° C)
)			100%	t = 293	(20°)
)					1000
)					30 /

4.



- 1 - ; 2 - ; 3 - ; 4 - ; 5 - ; 6 - ; 7 - ; 8 - ; 9 - ; 10 - ; 11 - ; 12 - ; 13 -

4.1
IP54,

4.4

8

7

4.5



!

()

(),

(),

192?

()

4.6

18°

700 1700

4.7



5.

5.1.

5.2. ONIII 110 220

TECTYL506 TDM.

5.3. Sprz ganie z odł cznikami ONIII 110 i 220kV

4 12 30 « »
« »
)

5.4.

-
(())
- 80%

(« ») (-),

5.5.

12

R13 (. . 7.3)

5.6.

5.7.

10-20



6.

6.1 « ».

6.2 « ».

6.3 « ».

- « »;
- « »;
- ;
- ;
- ;
- ;
- ;
- ;

7.

7.1.

- a)
-)
-) ().

7.2.

5

- ::
- ;
- ;
- ;
- ;
- ;
- ;

7.3.

(30).

- ()
- TDM PN-64/C-96146
- ()



8.

8.1.0

NSO-80

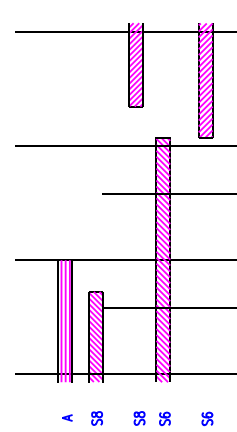
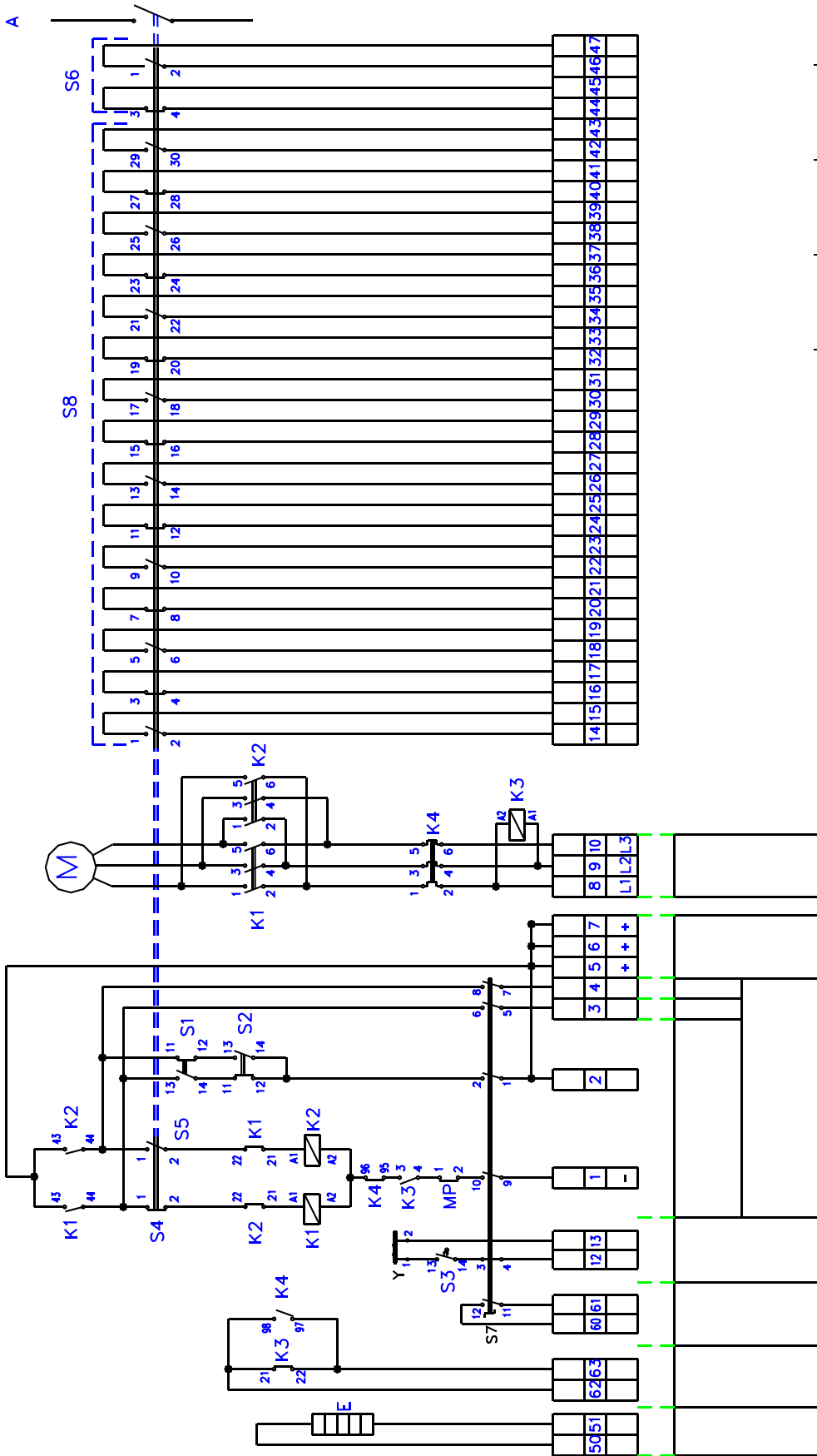
8.2.

70%.

-25 +40°

9.

1.	-	3x 400 BAC / 4,5 A 220 BDC / 4 A 110 BDC / 10 A
	()	400 BAC 220 BDC 110 BDC
	-	220 BDC 220 BAC 110 BDC 110 BAC
	-	230 BAC 220 BDC
	-	220 BDC 110 BDC
2.	-	750 500
	-	7
	-	25
	-	7
3.	-	500 800
4.		ok. 8 s
5.		ok. 100
6.		192° ± 2°
7.		AC-15; 230 ; 2,5 DC-13; 220 ; 0,25
8.		4 ²
9.		IP 54
10.		56
11.		2000

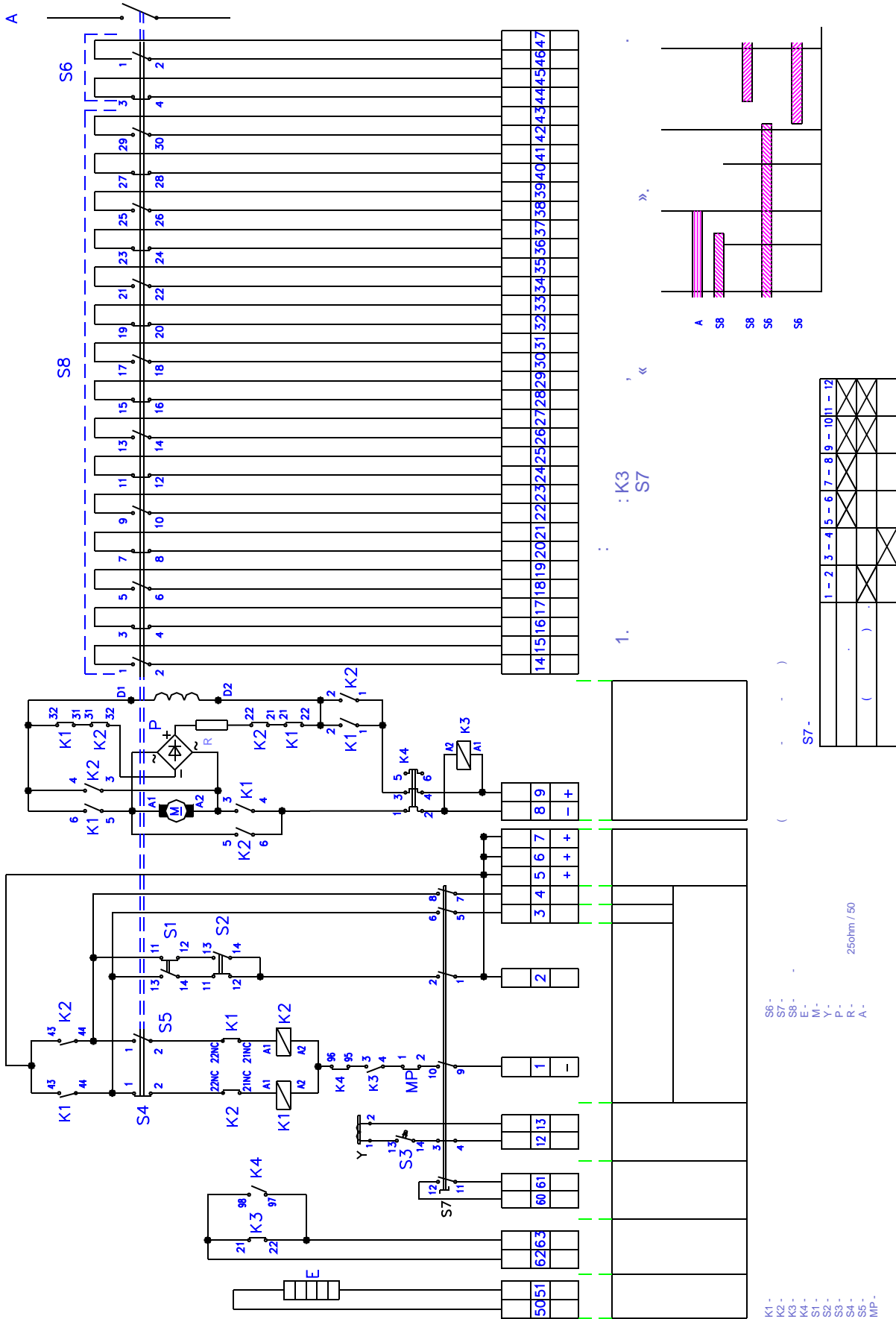


S7-

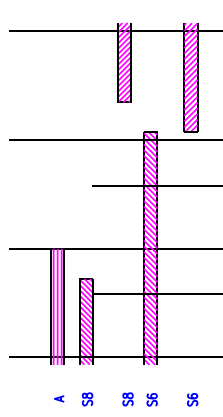
1	2	3	4	5	6	7	8	9	10	11	12

- K1-
- K2-
- K3-
- K4-
- S1-
- S2-
- S3-
- S4-
- S5-
- S6-
- MP-
- S7-
- S8-
- E-
- Y-
- P-
- R-
- A-

25ohm / 50



1. : K3 : S7

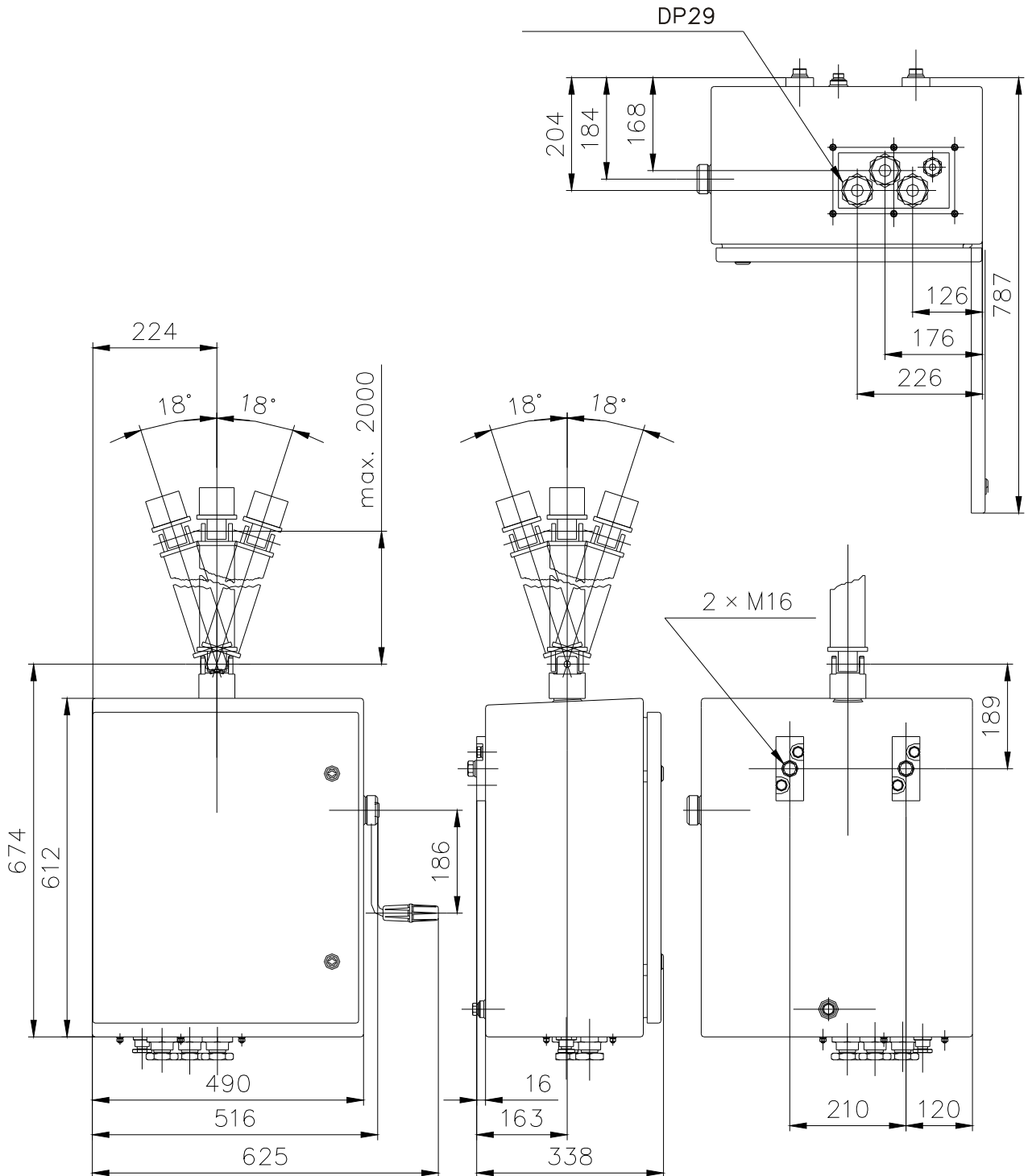


- K1 -
- K2 -
- K3 -
- K4 -
- S1 -
- S2 -
- S3 -
- S4 -
- S5 -
- MP -
- S6 -
- S7 -
- S8 -
- E -
- M -
- Y -
- P -
- R -
- A -

25ohm / 50

1 - 2	3 - 4	5 - 6	7 - 8	9 - 10	11 - 12

13.



- 1. :
- 2. 1,5 %

